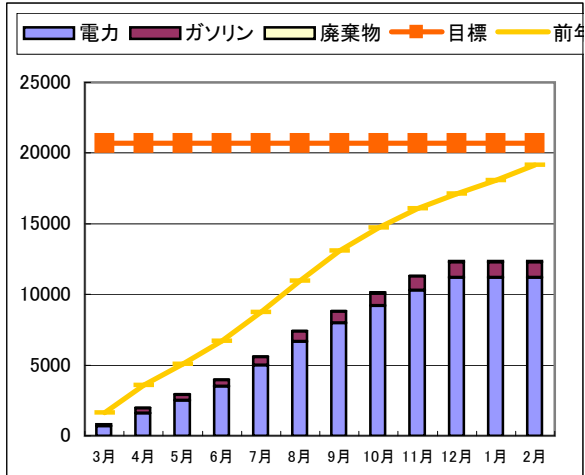


Co2排出量の累積(kg-Co2)



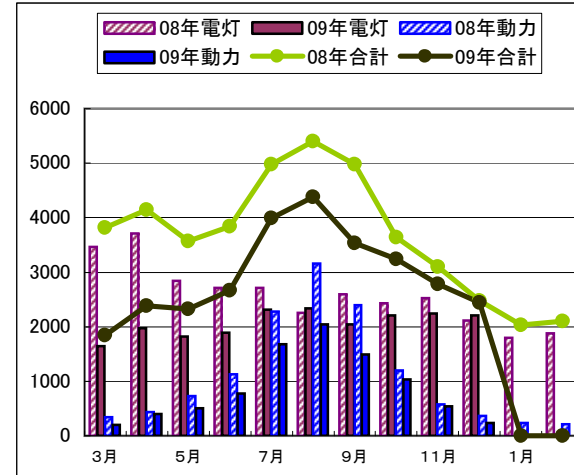
評価 ○ △ ×

目標(kg-Co2)	
単月	1,727
累積	20,720

当月排出量(kg-Co2)	
単月	1,009
累積	12,354

前年同月比	
単月	97%
累積	72%
目標比	
単月	58%
累積	60%

使用電力量の推移(kwh)



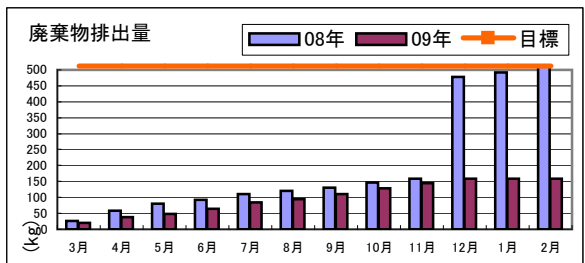
評価 ○ △ ×

目標(kwh)	
単月	3,802
累積	45,626

当月使用量(kwh)	
単月	2,447
累積	29,595

前年同月比	
電灯	105%
動力	65%
合計	99%
目標比	
単月	64%
累積	65%

廃棄物の累積と内訳(kg)



評価 ○ △ ×

目標(kg)	
単月	42.75
累積	513.00

当月廃棄量(kg)	
単月	14.00
累積	159.00

前年同月比	
単月	4%
累積	33%
目標比	
単月	33%
累積	31%

ガソリンの使用量

評価 ○ △ ×

目標(L)	
単月	89
累積	1,069

当月使用量(L)	
単月	35.00
累積	470.96

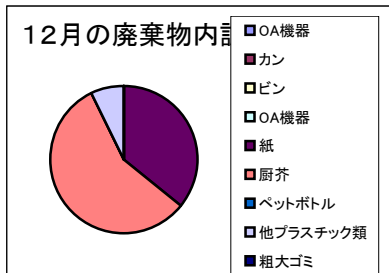
前年同月比	
単月	76%
累積	54%
目標比	
単月	39%
累積	44%

事務用消耗品のエコ内訳

評価 ○ △ ×

当月		
品数	エコ/全数	0/0
	エコ比率	0%
金額	エコ	¥0
	全額	¥0
	エコ比率	0%

累積		
品数	エコ/全数	2/17
	エコ比率	9%
金額	エコ	¥11,685
	全額	¥32,596
	エコ比率	36%



検討・通知事項

1月からガソリン計上対象の会社借上車は、3台(会社所有率各70%)から1台(会社所有率33%未満)に変更します。同ガソリン使用量の管理目標自体の変更は、次年度で適用します。また、次年度開始(3月以後)より、故障品等の管理廃棄分の廃棄を実施します。

注) 2009年8月報告分より様式を変更しました。

エコ推奨リスト

前月の集計結果

エコドライブ	評価点
001●急発進、急加速をしない	
007●アイドリング・ストップを徹底する/無用なアイドリングはやめましょう	
008●タイヤの空気圧が正常か調べる	
小計	/6

前月	エコドライブ
011●	2
007●	1.9
012●	2
小計	5.9/6

ゴミの削減	評価点
007●過剰包装は断る	
004●「つめかえ用」商品の購入を心がける	
006●物を購入する時は必要な分だけ買う	
小計	/6

前月	ゴミの削減
007●	1.8
004●	1.9
001●	2
小計	5.8/6

節電	評価点
001●不要電源(TV・コピー機等)はOFFにする	
007●サーキュレータ等で空気循環を促進し、冷やし過ぎ温め過ぎを予防する	
004●コンセントからプラグをこまめに抜く	
小計	/6

前月	節電
001●	1.8
007●	1.9
004●	1.5
小計	5.3/6

リストの中の取組み項目に評価点(2.1.0)を点けて提出してください  
 ■既に取組んでいる(2点)  
 ■さらに取組みが必要(1点)  
 ■取組んでいない(0点)

エコドライブ	001●急発進、急加速をしない	008●タイヤの空気圧が正常か調べる
	002●空ぶかしをしない	009●エンジンをかけたらずいに出発する
	003●車に余計な荷物は積まない	010●早めのアクセルオフ/エンジンブレーキを積極的に使いましょう
	004●加減速の少ない運転をする	011●駐車場所に注意/渋滞をまねく、違法駐車はやめましょう
	005●エアコンの冷房設定はいつもより1℃高めに設定する	012●道路交通情報の活用/出かける前に計画・準備で渋滞を避けましょう
	006●ふんわりアクセル「eスタート」を心がける	
	007●アイドリング・ストップを徹底する/無用なアイドリングはやめましょう	
ゴミの削減	001●新聞、雑誌は「紙類」として纏めて捨てる(燃えるゴミに出さない)	005●ペットボトルは潰して廃棄する
	002●物を大切に、長く使えるよう心がける	006●物を購入する時は必要な分だけ買う
	003●シュレッダーよりECOボックスを利用する	007●過剰包装は断る
	004●「つめかえ用」商品の購入を心がける	
節電	001●不要電源(TV・コピー機等)はOFFにする	005●未使用時のTVの主電源はOFFにする
	002●最終退社時には加湿器等の電源をOFFにする	006●エアコン・空気清浄機等のフィルターはまめに洗浄する
	003●不在場所の消灯節電を行う	007●サーキュレータ等で空気循環を促進し、冷やし過ぎ温め過ぎを予防する
	004●コンセントからプラグをこまめに抜く	