

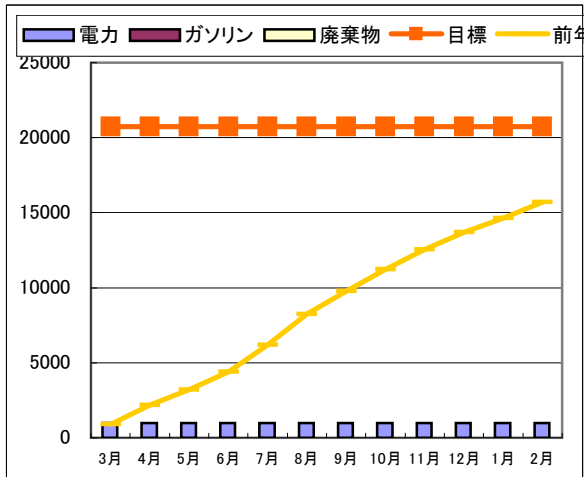
月次レポート 2010年 03月度 (BM_EA21_2010_03)

株式会社ブリッジ・メタウェア

報告 2010.4.14
作成者・作成日 佐倉井 2010.4.14

購入電力の二酸化炭素排出係数: 0.425Kg-Co2/kWhを適用

Co2排出量の累積(kg-Co2)



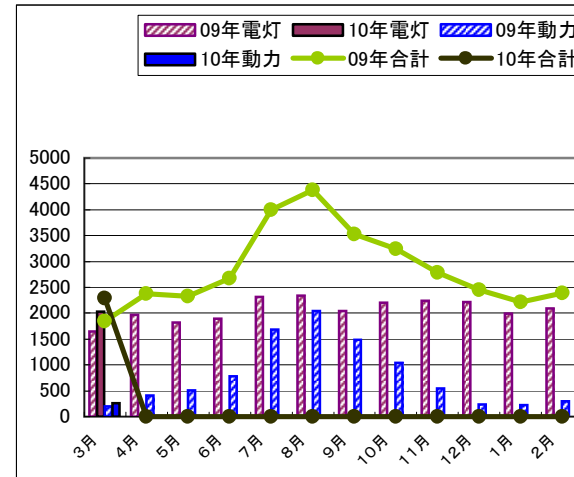
評価 ○ △ ×

目標(kg-Co2)	
単月	1,351
累積	16,218

当月排出量(kg-Co2)	
単月	972
累積	972

前年同月比	
単月	108%
累積	108%
目標比	
単月	66%
累積	5%

使用電力量の推移(kwh)



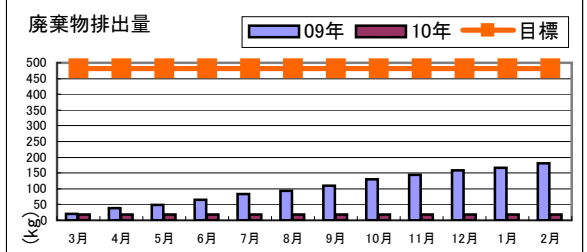
評価 ○ △ ×

目標(kwh)	
単月	2,850
累積	34,200

当月使用量(kwh)	
単月	2,284
累積	2,284

前年同月比	
電灯	124%
動力	128%
合計	124%
目標比	
単月	80%
累積	7%

廃棄物の累積と内訳(kg)



評価 ○ △ ×

目標(kg)	
単月	40.00
累積	481.00

当月廃棄量(kg)	
単月	17.50
累積	17.50

前年同月比	
単月	90%
累積	90%
目標比	
単月	44%
累積	4%

ガソリンの使用量

評価 ○ △ ×

目標(L)	
単月	15
累積	186

当月使用量(L)	
単月	0.00
累積	0.00

前年同月比	
単月	0%
累積	0%
目標比	
単月	0%
累積	0%

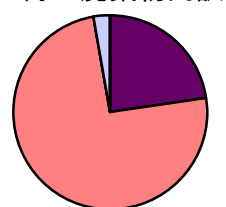
事務用消耗品のエコ内訳

評価 ○ △ ×

当月		
品数	エコ/全数	1/2
	エコ比率	50%
金額	エコ	¥52,500
	全額	¥54,127
	エコ比率	97%

累積		
品数	エコ/全数	1/2
	エコ比率	50%
金額	エコ	¥52,500
	全額	¥54,127
	エコ比率	97%

3月の廃棄物内訳



検・通知事項

仮目標(15%活動拡大比例で10%効率化)を確定目標に変更(H19年度購入電力排出係数採用)
3波長管蛍光灯4本をLED蛍光灯に交換しました。(LED:4灯、3波長管灯:16灯)
車両(新型プリウス)の累計燃費は、約20Km/Lです。

注)2009年8月報告分より様式を変更しました。

株式会社ブリッジ・メタウェア

エコアクション21活動報告
月次報告書

エコ推奨リスト

前月の集計結果

エコドライブ	評価点
004●加減速の少ない運転をする	
007●アイドリング・ストップを徹底する/無用なアイドリングはやめましょう	
003●車に余計な荷物は積まない	
小計	/6

前月	エコドライブ
001●	2
002●	2
003●	1.9
小計	6/6

ゴミの削減	評価点
002●物を大切にし、長く使えるよう心がける	
004●「つめかえ用」商品の購入を心がける	
005●ペットボトルは潰して廃棄する	
小計	/6

前月	ゴミの削減
007●	2
001●	2
003●	2
小計	5.9/6

節電	評価点
003●不在場所の消灯節電を行う	
006●エアコン・空気清浄機等のフィルターはまめに洗浄する	
005●未使用時のTVの主電源はOFFにする	
小計	/6

前月	節電
002●	2
006●	1.8
007●	2
小計	6/6

リストの中の取組み項目に評価点(2.1.0)を点けて提出してください
 ■既に取組んでいる(2点)
 ■さらに取組みが必要(1点)
 ■取組んでいない(0点)

エコドライブ	001●急発進、急加速をしない	008●タイヤの空気圧が正常か調べる
	002●空ぶかしをしない	009●エンジンをかけたらずぐに出発する
	003●車に余計な荷物は積まない	010●早めのアクセルオフ/エンジンブレーキを積極的に使いましょう
	004●加減速の少ない運転をする	011●駐車場所に注意/渋滞をまねく、違法駐車はやめましょう
	005●エアコンの冷房設定はいつもより1℃高めに設定する	012●道路交通情報の活用/出かける前に計画・準備で渋滞を避けましょう
	006●ふんわりアクセル「eスタート」を心がける	
	007●アイドリング・ストップを徹底する/無用なアイドリングはやめましょう	
ゴミの削減	001●新聞、雑誌は「紙類」として纏めて捨てる(燃えるゴミに出さない)	005●ペットボトルは潰して廃棄する
	002●物を大切にし、長く使えるよう心がける	006●物を購入する時は必要な分だけ買う
	003●シュレッダーよりECOボックスを利用する	007●過剰包装は断る
	004●「つめかえ用」商品の購入を心がける	008●分別を行う
節電	001●不要電源(TV・コピー機等)はOFFにする	005●未使用時のTVの主電源はOFFにする
	002●最終退社時には加湿器等の電源をOFFにする	006●エアコン・空気清浄機等のフィルターはまめに洗浄する
	003●不在場所の消灯節電を行う	007●サーキュレータ等で空気循環を促進し、冷やし過ぎ/温め過ぎを予防する
	004●コンセントからプラグをこまめに抜く	008●コンセントからプラグをこまめに抜くかSW付タップ利用でこまめにOFFにする