

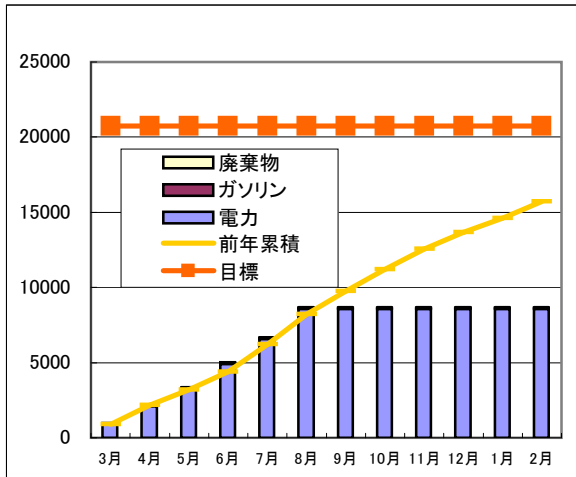
月次レポート 2010年 08月度 (BM_EA21_2010_08)

株式会社ブリッジ・メタウェア

報告 2010.9.6
作成者・作成日 佐倉井 2010.9.6

購入電力の二酸化炭素排出係数: 0.425Kg-Co2/kWhを適用

Co2排出量の累積(kg-Co2)



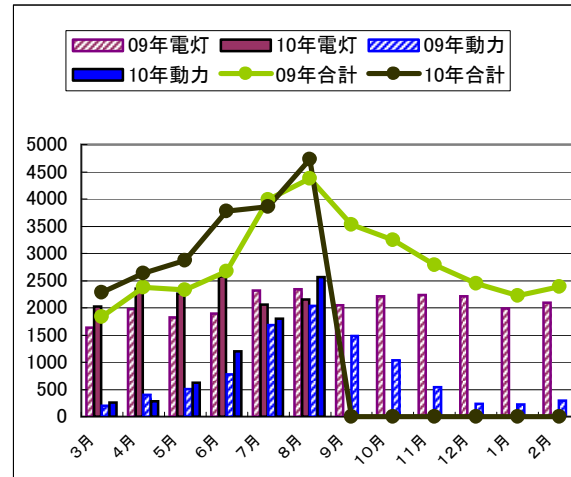
評価 ○ △ ×

| 目標(kg-Co2) | |
|------------|--------|
| 単月 | 1,221 |
| 累積 | 14,660 |

| 当月排出量(kg-Co2) | |
|---------------|-------|
| 単月 | 2,018 |
| 累積 | 8,692 |

| 前年同月比 | |
|-------|------|
| 単月 | 100% |
| 累積 | 106% |
| 目標比 | |
| 単月 | 165% |
| 累積 | 59% |

使用電力量の推移(kwh)



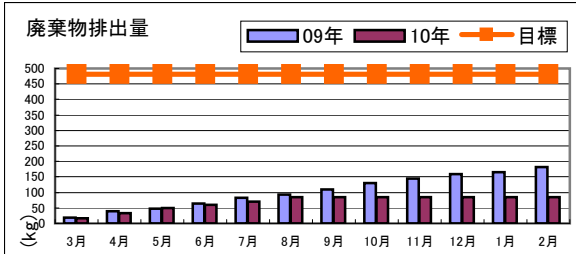
評価 ○ △ ×

| 目標(kwh) | |
|---------|--------|
| 単月 | 2,949 |
| 累積 | 35,397 |

| 当月使用量(kwh) | |
|------------|--------|
| 単月 | 4,724 |
| 累積 | 20,148 |

| 前年同月比 | |
|-------|------|
| 電灯 | 92% |
| 動力 | 126% |
| 合計 | 108% |
| 目標比 | |
| 単月 | 160% |
| 累積 | 57% |

廃棄物の累積と内訳(kg)



評価 ○ △ ×

| 目標(kg) | |
|--------|--------|
| 単月 | 40.00 |
| 累積 | 481.00 |

| 当月廃棄量(kg) | |
|-----------|-------|
| 単月 | 14.00 |
| 累積 | 84.00 |

| 前年同月比 | |
|-------|------|
| 単月 | 133% |
| 累積 | 89% |
| 目標比 | |
| 単月 | 35% |
| 累積 | 17% |

ガソリンの使用量

評価 ○ △ ×

| 目標(L) | |
|-------|-------|
| 単月 | 16.5 |
| 累積 | 198.0 |

| 当月使用量(L) | |
|----------|-------|
| 単月 | 0.00 |
| 累積 | 44.21 |

| 前年同月比 | |
|-------|-----|
| 単月 | 0% |
| 累積 | 14% |
| 目標比 | |
| 単月 | 0% |
| 累積 | 22% |

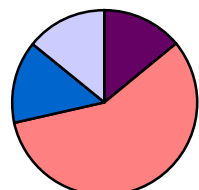
事務用消耗品のエコ内訳

評価 ○ △ ×

| 当月 | | |
|----|-------|--------|
| 品数 | エコ/全数 | 1/4 |
| | エコ比率 | 25% |
| 金額 | エコ | ¥248 |
| | 全額 | ¥1,705 |
| | エコ比率 | 15% |

| 累積 | | |
|----|-------|---------|
| 品数 | エコ/全数 | 6/18 |
| | エコ比率 | 33% |
| 金額 | エコ | ¥76,745 |
| | 全額 | ¥94,520 |
| | エコ比率 | 81% |

8月の廃棄物内訳



- OA機器
- 缶
- ピン
- OA機器
- 紙
- 厨芥
- ペットボトル
- 他プラスチック類
- 粗大ゴミ
- 産業廃棄物

検討・通知事項

残暑が続くため、9月も8月と同様に不在箇所の消灯節電、冷房効率化促進をお願いします
8/9にLED蛍光灯の配置を変更(色合い、照度の差分で眼の疲れが発生、節電効果の確認)

株式会社ブリッジ・メタウェア

エコアクション21活動報告
月次報告書

エコ推奨リスト

前月の集計結果

| エコドライブ | 評価点 |
|-------------------------------------|-----|
| 003●車に余計な荷物は積まない | |
| 012●道路交通情報の活用/出かける前に計画・準備で渋滞を避けましょう | |
| 002●空ぶかしをしない | |
| 小計 | /6 |

| 前月 | エコドライブ |
|------|--------|
| 003● | 1.86 |
| 012● | 1.86 |
| 004● | 2 |
| 小計 | 6/6 |

| ゴミの削減 | 評価点 |
|-------------------------------------|-----|
| 001●新聞、雑誌は「紙類」として纏めて捨てる(燃えるゴミに出さない) | |
| 002●物を大切にし、長く使えるよう心がける | |
| 003●シュレッダーよりECOボックスを利用する | |
| 小計 | /6 |

| 前月 | ゴミの削減 |
|------|-------|
| 004● | 2 |
| 007● | 2 |
| 005● | 2 |
| 小計 | 6/6 |

| 節電 | 評価点 |
|--------------------------------------|-----|
| 007●サーキュレータ等で空気循環を促進し、冷やし過ぎ温め過ぎを予防する | |
| 006●エアコン・空気清浄機等のフィルターはまめに洗浄する | |
| 005●未使用時のTVの主電源はOFFにする | |
| 小計 | /6 |

| 前月 | 節電 |
|------|-------|
| 003● | 2 |
| 006● | 1.57 |
| 005● | 1.86 |
| 小計 | 5.7/6 |

リストの中の取組み項目に評価点(2.1.0)を点けて提出してください

- 既に取り組んでいる(2点)
- さらに取組みが必要(1点)
- 取組んでいない(0点)

| | | |
|--------|---------------------------------------|---|
| エコドライブ | 001●急発進、急加速をしない | 008●タイヤの空気圧が正常か調べる |
| | 002●空ぶかしをしない | 009●エンジンをかけたらすぐに出発する |
| | 003●車に余計な荷物は積まない | 010●早めのアクセルオフ/エンジンブレーキを積極的に使いましょう |
| | 004●加減速の少ない運転をする | 011●駐車場所に注意/渋滞をまねく、違法駐車はやめましょう |
| | 005●エアコンの冷房設定はいつもより1℃高めに設定する | 012●道路交通情報の活用/出かける前に計画・準備で渋滞を避けましょう |
| | 006●ふんわりアクセル「eスタート」を心がける | |
| | 007●アイドリング・ストップを徹底する/無用なアイドリングはやめましょう | |
| ゴミの削減 | 001●新聞、雑誌は「紙類」として纏めて捨てる(燃えるゴミに出さない) | 005●ペットボトルは潰して廃棄する |
| | 002●物を大切にし、長く使えるよう心がける | 006●物を購入する時は必要な分だけ買う |
| | 003●シュレッダーよりECOボックスを利用する | 007●過剰包装は断る |
| | 004●「つめかえ用」商品の購入を心がける | 008●分別を行う |
| 節電 | 001●不要電源(TV・コピー機等)はOFFにする | 005●未使用時のTVの主電源はOFFにする |
| | 002●最終退社時には加湿器等の電源をOFFにする | 006●エアコン・空気清浄機等のフィルターはまめに洗浄する |
| | 003●不在場所の消灯節電を行う | 007●サーキュレータ等で空気循環を促進し、冷やし過ぎ温め過ぎを予防する |
| | 004●コンセントからプラグをこまめに抜く | 008●コンセントからプラグをこまめに抜くかSW付タップ利用でこまめにOFFにする |