

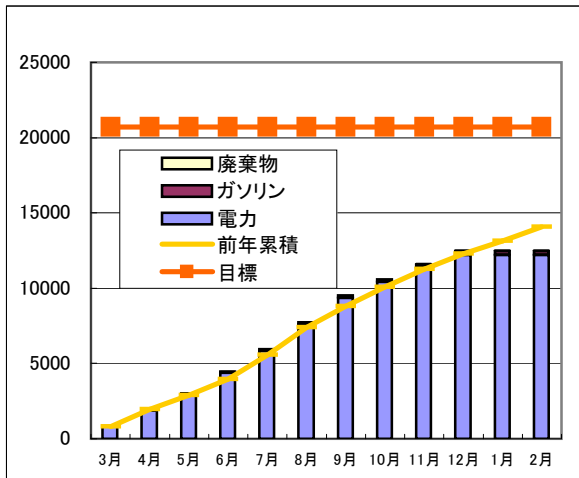
月次レポート 2010年 12月度 (BM_EA21_2010_12)

株式会社ブリッジ・メタウェア

報告 2011.01.11
作成者・作成日 佐倉井 2011.01.11

購入電力の二酸化炭素排出係数: 0.378Kg-Co2/kWhを適用

Co2排出量の累積(kg-Co2)



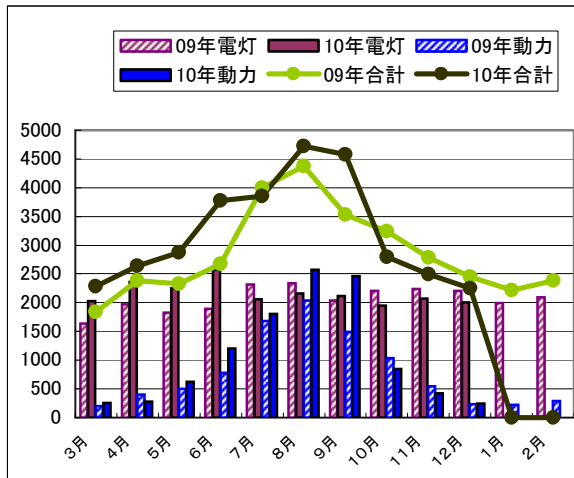
評価 ○ △ ×

目標(kg-Co2)	
単月	1,221
累積	14,660

当月排出量(kg-Co2)	
単月	909
累積	12,509

前年同月比	
単月	90%
累積	102%
目標比	
単月	74%
累積	85%

使用電力量の推移(kwh)



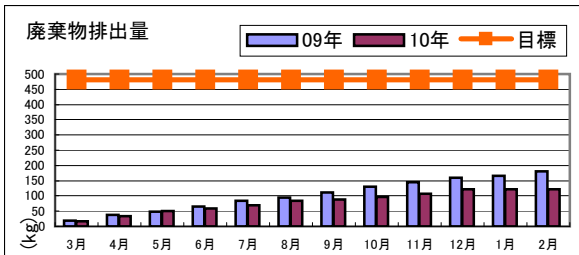
評価 ○ △ ×

目標(kwh)	
単月	2,949
累積	35,397

当月使用量(kwh)	
単月	2,248
累積	32,256

前年同月比	
電灯	90%
動力	105%
合計	92%
目標比	
単月	76%
累積	91%

廃棄物の累積と内訳(kg)



評価 ○ △ ×

目標(kg)	
単月	40.00
累積	481.00

当月廃棄量(kg)	
単月	14.00
累積	121.00

前年同月比	
単月	100%
累積	76%
目標比	
単月	35%
累積	25%

ガソリンの使用量

評価 ○ △ ×

目標(L)	
単月	16.5
累積	198.0

当月使用量(L)	
単月	22.03
累積	116.41

前年同月比	
単月	32%
累積	22%
目標比	
単月	134%
累積	59%

環境関連法規の遵守、確認状況

産廃処理関係	
運搬及び処分委託はありません	
関連法規情報	
URL	○
リンクチェック	○
不良・変更有無	無
防火組織等変更	無

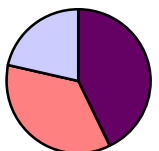
事務用消耗品のエコ内訳

評価 ○ △ ×

当月		
品数	エコ/全数	1/1
	エコ比率	100%
金額	エコ	¥2,200
	全額	¥2,200
	エコ比率	100%

累積		
品数	エコ/全数	8/24
	エコ比率	30%
金額	エコ	¥79,193
	全額	¥104,592
	エコ比率	76%

12月の廃棄物内訳



- OA機器
- 缶
- ピン
- OA機器
- 紙
- 厨芥
- ペットボトル
- 他プラスチック類
- 粗大ゴミ

検討・通知事項

電灯系(照明やマシン、モニタ等)の節電に注力してください。
カーボンオフセット年賀ハガキによる削減量は112Kg-Co2(2.8Kg-Co2/枚x40枚)です。

2009年度ガイドライン対応
株式会社ブリッジ・メタウェア
エコアクション21活動報告
月次報告書

エコ推奨リスト

前月の集計結果

エコドライブ	評価点
001●急発進、急加速をしない	
008●タイヤの空気圧が正常か調べる	
010●早めのアクセルオフ/エンジンブレーキを積極的に使しましょう	
小計	/6

前月	エコドライブ
003●	2
007●	2
011●	2
小計	6/6

ゴミの削減	評価点
001●新聞、雑誌は「紙類」として纏めて捨てる(燃えるゴミに出さない)	
007●過剰包装は断る	
008●分別を行う	
小計	/6

前月	ゴミの削減
002●	2
004●	2
006●	2
小計	6/6

節電	評価点
003●不在場所の消灯節電を行う	
006●エアコン・空気清浄機等のフィルターはまめに洗浄する	
005●未使用時のTVの主電源はOFFにする	
小計	/6

前月	節電
009●	2
006●	1.63
005●	1.75
小計	5.38/6

リストの中の取組み項目に評価点(2.1.0)を点けて提出してください

- 既に取り組んでいる(2点)
- さらに取組みが必要(1点)
- 取組んでいない(0点)

エコドライブ	001●急発進、急加速をしない	008●タイヤの空気圧が正常か調べる
	002●空ぶかしをしない	009●エンジンをかけたらすぐに出発する
	003●車に余計な荷物は積まない	010●早めのアクセルオフ/エンジンブレーキを積極的に使しましょう
	004●加減速の少ない運転をする	011●駐車場所に注意/渋滞をまねく、違法駐車はやめましょう
	005●エアコンの冷房設定はいつもより1℃高めに設定する	012●道路交通情報の活用/出かける前に計画・準備で渋滞を避けましょう
	006●ふんわりアクセル「eスタート」を心がける	
	007●アイドリング・ストップを徹底する/無用なアイドリングはやめましょう	
ゴミの削減	001●新聞、雑誌は「紙類」として纏めて捨てる(燃えるゴミに出さない)	005●ペットボトルは潰して廃棄する
	002●物を大切にし、長く使えるよう心がける	006●物を購入する時は必要な分だけ買う
	003●シュレッダーよりECOボックスを利用する	007●過剰包装は断る
	004●「つめかえ用」商品の購入を心がける	008●分別を行う
節電	001●不要電源(TV・コピー機等)はOFFにする	006●エアコン・空気清浄機等のフィルターはまめに洗浄する
	002●最終退社時には加湿器等の電源をOFFにする	007●サーキュレータ等で空気循環を促進し、冷やし過ぎ温め過ぎを予防する
	003●不在場所の消灯節電を行う	008●コンセントからプラグをこまめに抜くかSW付タップ利用でこまめにOFFにする
	004●コンセントからプラグをこまめに抜く	009●ブラインドやカーテンの利用等により、熱の出入りを調節している
	005●未使用時のTVの主電源はOFFにする	